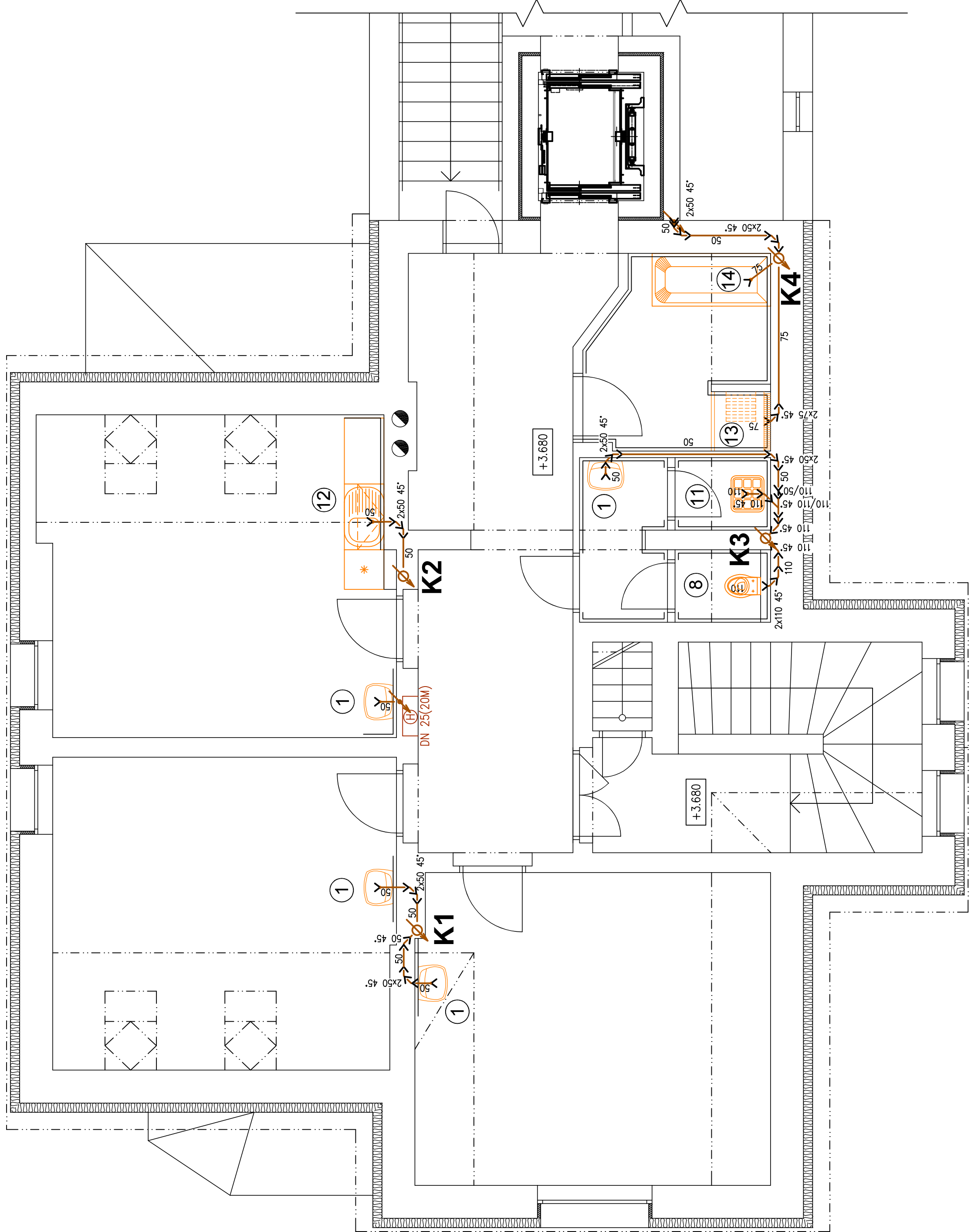


SO 01 - PŮDORYS 2.NP - SCHÉMA KANALIZACE



1	UMYVADLO	ZÁVĚSNÉ UMYVADLO KERAMIKÉ 550/420 S VRCHNÍM OTVOREM PRO BATERII + SADA SROUBŮ PRO MONTÁŽ UMYVADLA (MAX. PRŮTOK 6 L/MIN) UMYVADLOVÁ SEDÁTKOVÁ PÁKOVÁ MISICÍ BATERIE BEZ AUTOMATIKÉ ZATYČ. CHROM (MAX. PRŮTOK 6 L/MIN) UMYVADLOVÝ SIFON NEREZOVÝ 500 MM – NA OSU VÝŠKA ZAŘÍZOVACHO PŘEDMĚTU 850 MM
7	URNÁL	URNÁL ZE SLINUTÉHO KERAMICKÉHO STŘEPU VČETNĚ UPEVNĚNÍ SADY PŘÍPOJEK OTOK ZAKRYTÝ 135x145x110 SIFON SPLACHOVACÍ VENTIL 870 MM – NA OSU
8	ZÁVĚSNÝ KLOZET	ZÁVĚSNÝ KLOZET KERAMICKÝ, PODOMÍTKOVÝ MODUL SE SAMOSUŠNÝM OČLOVNÝM PÁNEVÍ, MAX. PRŮTOK 6 L/MIN, MAX. PRŮTOK 3,5 L/S, UKOTVENÍ NA ZEMĚ DO ZADNÍ ZDI DURGPLASTOVÉ SEDÁTKO S POKLOPEM SPLACHOVACÍ TLAČÍTKO DUAL FLUSH 800 MM – NA OSU VÝŠKA ZAŘÍZOVACHO PŘEDMĚTU 450 MM
10	PRAČKA	PRAČKOVÝ VENTIL PRAČKOVÝ SIFON
11	VÝLEVKA	KERAMICKÁ STUJÍCÍ VÝLEVKA S MŘÍŽKOU PRAČKOVÝ VENTIL PRAČKOVÝ SIFON
12	DŘEZ	NEREZOVÝ DŘEZ 790/500 S OKAPEM PRAČKOVÝ STUJÍCÍ VÝLEVKA MISICÍ BATERIE (MAX. PRŮTOK 6 L/MIN) DŘEZOVÝ SIFON PVC 500 MM – NA OSU VÝŠKA ZAŘÍZOVACHO PŘEDMĚTU 850 MM

POZNÁMKY:
– PŘÍPOJENÍ VŠECH ZAŘÍZOVACÍCH PŘEDMĚTŮ NA KANALIZACI BUDE PROVEDENO PŘES ZÁPADOVÉ UZÁVĚRKY
– SVISLÁ SVODNÁ POTRUBÍ K BUDOU ODVĚTRÁNA NAD STŘECHU
– VEŠKERÉ VNITŘNÍ ROZVODY BUDOU PROVEDENY Z PP TRUBEK HT, LEŽATÁ KANALIZACE Z PVC KG

INVESTOR: MĚSTO RUMBURK TR. 9. KVĚTNA 1366/48 408 01 RUMBURK	PROJEKTANT: ProProjekt PROJEKTOVÁNÍ STAVBY • INŽENÝRSKÁ ČINNOST • DODÁVKOVÁNÍ STAVBY WWW.PROPROJEKT.CZ	PROJEKTANT ČÍSLO: AUTORIZACE:
ZADÁVATEL INVESTOR: MĚSTO: ST.P.Č. 649, K.Ú. RUMBURK	PROJEKTANT ČÍSLO: AUTORIZACE:	PROJEKTANT ČÍSLO: AUTORIZACE:
STAVBA: CENTRUM POKORUM - STAVEBNÍ ÚPRAVY A PŘÍSTAVBA K OBJEKTU Č.P. 1094/27, K.Ú. RUMBURK	ZODP. PROJEKTANT: ING. JIŘÍ COBL	VÝKONOVATEL: PAVEL TICHÝ
PROJEKTOVACÍ ČÍSLO: D.1.4 TECHNICKÁ PROJEKTOVACÍ ČÁST DOKUMENTACE	DATA: 02/2018	OSLOUŽENÍ: 2011/2024
PROJEKTOVACÍ ČÍSLO: D.1.4 TECHNICKÁ PROJEKTOVACÍ ČÁST DOKUMENTACE	FORMA: 10-A4	STUPEŇ PR. DPS
VÝKRES: SO 01 - PŮDORYS 2.NP - KANALIZACE	OSLOUŽENÍ: D.1.4.b.3	MĚRITEL: 1:50